



VIMALUM
Productos arquitectónicos

Su inversión en la
empresa correcta

LÍNEA DE HERRAJES

Referencia:

Bisagra omega 4" x 1 1/2"

Capacidad:

15 kilos

Unidad de empaque:

30 unidades

Unidad mínima de venta:

1 unidad en adelante

Peso unitario del producto:

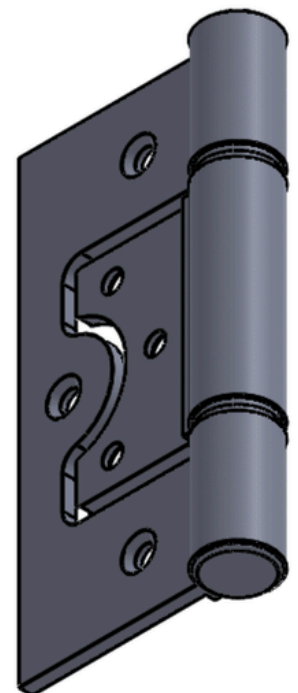
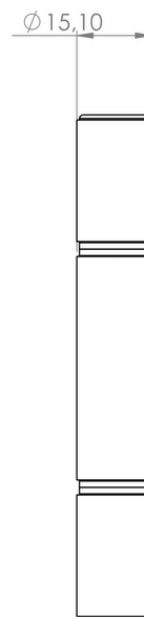
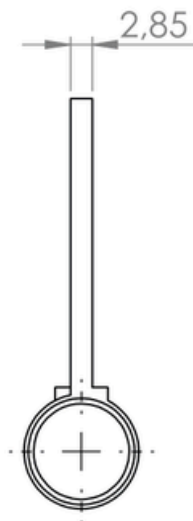
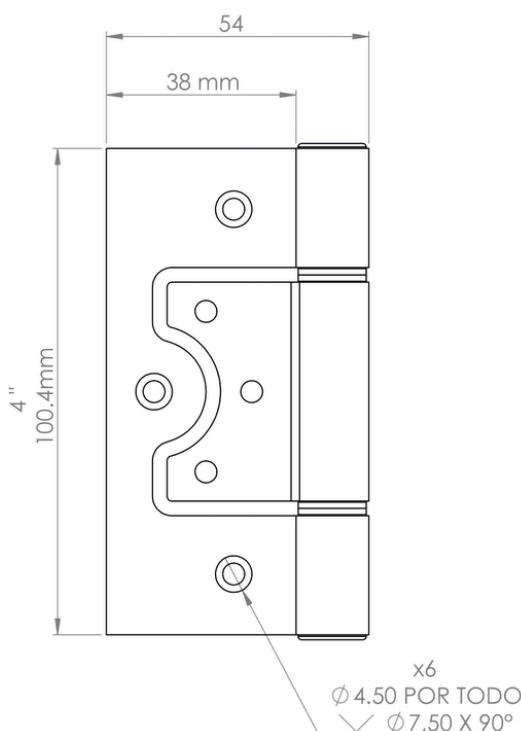
0.078 kg

La bisagra omega, es un accesorio fabricado por extrusión de aluminio y troquelado.

Al estar compuesto por aluminio permite un peso ligero, durabilidad y resistencia a la corrosión.



www.accesoriosvimalum.com



Dimensiones

Capacidad por bisagra: 15 kg